

# Caboche Plus, sospensione

by Patricia Urquiola , Eliana Gerotto

FOSCARINI



## DESCRIPTION

Née en 2005 de la volonté de créer une lampe aussi précieuse et séduisante qu'un bracelet de perles, Caboche se distingue par ses lignes légères et transparentes. Précieuse, brillante et sophistiquée, elle s'est affirmée dès ses débuts comme l'un des plus grands best-sellers Foscarini, jusqu'à devenir une véritable icône dans le monde de l'éclairage de design. Elle se présente aujourd'hui dans une version Plus avec une nouvelle LED qui garantit une lumière encore plus intense mais jamais éblouissante. Caboche Plus gagne le pari de la transparence totale : le regard passe à travers toute la lampe grâce à de nouveaux petits arcs en zig-zag qui ne masquent pas la lumière. De plus, le nouveau système d'accrochage, encore plus simple et intuitif, garantit une meilleure stabilité de la sphère tout en simplifiant son insertion.

## MATÉRIAUX

PMMA, acier et aluminium laqué par poudre

## COULEURS

Gris, Transparent

# Caboche Plus, suspensione

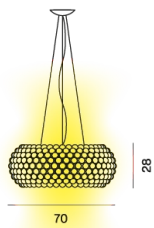
détails techniques

FOSCARINI

Suspension à lumière diffuse. Structure composée d'arcs en PC transparent, sur lesquels sont appliqués, à travers le nouveau système twist lock, une série de sphères en PMMA. Le corps lumineux est formé de deux plaques en acier laquées par poudre contenant la puce LED biface, spécialement conçue par Foscarini pour obtenir un niveau de reproduction de la couleur (ICR) très élevé, tout en maintenant la même tonalité de lumière qu'une source halogène (exprimée en degrés Kelvin). La puce LED est installée sur un disque en aluminium servant de dissipateur, la partie supérieure étant protégée par un petit disque en PMMA opalin, la partie inférieure par un diffuseur en PMMA satiné. Système de suspension sur trois points à l'aide de câbles en acier. Cache blanc. Kit de décentrage du cache disponible.

## Caboche Plus grande LED

### SCHÉMA ET ÉMISSION DE LUMIÈRE



### MATÉRIAU

PMMA, acier et aluminium laqué par poudre

### COULEURS



### ACCESSOIRES

Caboche Plus

### SOURCE LUMINEUSE

LED included  
28W  
2700 K 3850 lm CRI>90  
dimnable

### CERTIFICATION



### EFFICACITÉ ÉNERGÉTIQUE

A+

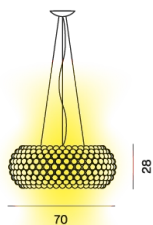
# Caboche Plus, sospensione

détails techniques

FOSCARINI

## Caboche Plus Grande LED MyLight

SCHÉMA ET ÉMISSION DE LUMIÈRE



MATÉRIAU

PMMA, acier et aluminium laqué par poudre

COULEURS



ACCESSOIRES

Caboche Plus

SOURCE LUMINEUSE

LED included  
28W  
2700 K 3850 lm CRI>90  
Dimmable via Bluetooth with Casambi App

CERTIFICATION

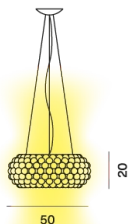


EFFICACITÉ ÉNERGÉTIQUE

A+

## Caboche Plus media

SCHÉMA ET ÉMISSION DE LUMIÈRE



MATÉRIAU

PMMA, acier et aluminium laqué par poudre

COULEURS



ACCESSOIRES

Kit B  
Kit F  
Kit M

SOURCE LUMINEUSE

Halo Max 1x160W R7s

CERTIFICATION



EFFICACITÉ ÉNERGÉTIQUE

A+, C

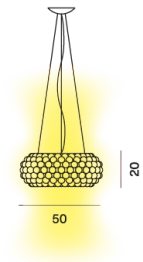
# Caboche Plus, sospensione

détails techniques

FOSCARINI

## Caboche Plus media LED

SCHÉMA ET ÉMISSION DE LUMIÈRE



MATÉRIAU

PMMA, acier et aluminium laqué par poudre

COULEURS



ACCESSOIRES

Kit B

SOURCE LUMINEUSE

LED included  
23W  
2700 K 3200 lm CRI>90  
dimmable

CERTIFICATION

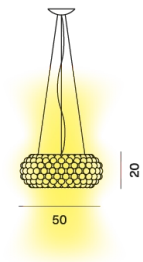


EFFICACITÉ ÉNERGÉTIQUE

A+

## Caboche Plus media LED MyLight

SCHÉMA ET ÉMISSION DE LUMIÈRE



MATÉRIAU

PMMA, acier et aluminium laqué par poudre

COULEURS



ACCESSOIRES

Caboche Plus

SOURCE LUMINEUSE

LED included  
23W  
2700 K 3200 lm CRI>90  
Dimmerable via Bluetooth with Casambi

CERTIFICATION



EFFICACITÉ ÉNERGÉTIQUE

A+

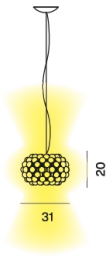
# Caboche Plus, sospensione

détails techniques

FOSCARINI

## Caboche Plus piccola LED

SCHÉMA ET ÉMISSION DE LUMIÈRE



MATÉRIAU

PMMA, acier et aluminium laqué par poudre

COULEURS



ACCESSOIRES

Kit B  
Kit F  
Kit M

SOURCE LUMINEUSE

LED included  
7W  
2700 K 1000 lm CRI>90

CERTIFICATION



EFFICACITÉ ÉNERGÉTIQUE

A+, A, C

# Caboche Plus, sospensione

Designer

FOSCARINI

## PATRICIA URQUIOLA

Architecte et designer de réputation internationale, Patricia Urquiola a reçu de nombreux prix éminents dont le titre de « Designer of the Decade », attribué par les magazines Home et Häuser, et de « Designer of the Year » par Wallpaper, Ad Spain, Elle Decor International et Architektur und Wohnen Magazine.

Certains de ses produits sont exposés dans différents musées et collections. Avec Eliana Gerotto, industrial designer, créatrice d'installations et décoratrice d'intérieurs, elle a conçu Caboche, une émotion lumineuse et précieuse, fruit d'une synthèse entre technologie et créativité.



# Caboche Plus, sospensione

Designer

FOSCARINI

## ELIANA GEROTTO

Vénitienne, Eliana Gerotto obtient son diplôme dans les Techniques de la Communication à Milan. En tant que graphic designer, elle travaille pour le magazine parisien Elle et pour la Biennale de Venise. Elle collabore également en tant que Image and Product Consultant avec d'importantes marques italiennes.

Son esprit créatif la pousse vers des expériences professionnelles toujours différentes, tels que des projets d'intérieurs, des objets de décoration et des bijoux. Avec Patricia Urquiola, elle a conçu Caboche, une émotion lumineuse et précieuse, fruit d'une synthèse entre technologie et créativité.



# Caboche Plus, sospensione

famille

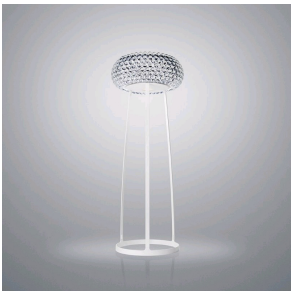
FOSCARINI



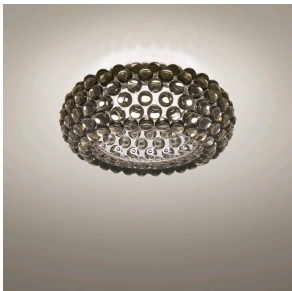
Caboche Plus



Caboche Plus



Caboche Plus



Caboche Plus