



## 1261/BI tube

désign elio martinelli, 1977

Lampe murale à lumière directe/indirecte ou diffuse. Base en résine de couleur blanc, diffuseur en métal blanc ou verre satiné. Pour ampoule à Led. Deux dimensions.

## 1261/BI tube

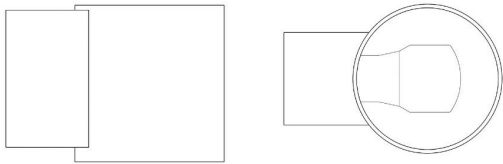
Famille:	tube	Couleur Structure:	<input type="radio"/>
Designers:	Elio Martinelli	Couleur Diffuseur:	<input type="radio"/>
Utilisation:	intérieur	Structure Matérielle:	résine
Typologie:	applique	Matériau Du Diffuseur:	métal verre satiné
Certifications:			
Marché:	ce produit est disponible dans les pays suivants: EUROPE		

Mesures		Source D'éclairage			
Largeur:	-	Diamètre trou:	-	Watt:	10W E27
Hauteur:	14 cm	Profondeur trou:	-	Lumen:	1180 lm
Longueur:	-	Poids net:	1 Kg	Sources de lumière:	led
Profondeur:	20			CRI:	>80
Diamètre:	14 cm			durée:	25000 h
				CCT:	3000K
				Degré Énergie:	A+

### Spécifications De L'Appareil

Type d'émission:	directe/indirecte	Longueur du cordon d'alimentation:	-	Alimentateur:	-
Puissance:	12W	Longueur cable suspension:	-	Montage de l'alimentateur:	-
Flux (lumen):	412lm	Glow Wire Test:	-	Alimentation:	-
Angle de faisceau:	-	Impact Resistance:	-	Type de dimmeration:	-
				Tension:	230V

## dessin technique

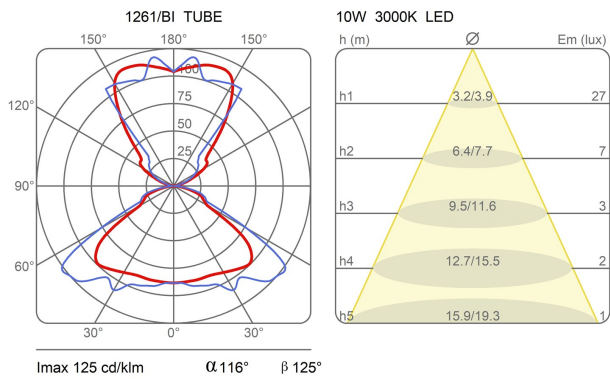


## Mesures

Largeur: -  
 Hauteur: 14 cm  
 Longueur: -  
 Profondeur: 20  
 Diamètre: 14 cm

Diamètre trou: -  
 Profondeur trou: -  
 Poids net: 1 Kg

## courbes photométriques





**tube 1261/BI**

désign elio martinelli, 1977

