

HE 28 W/830

LUMILUX T5 HE | Tubes fluorescents 16 mm, haute efficacité, culot G5



Domaines d'application

- Bâtiments publics
- Bureaux
- Commerces
- Supermarchés et grands magasins
- Industrie
- Utilisation en extérieur, uniquement dans des luminaires appropriés

Avantages produits

- Bonne rentabilité et efficacité
- Jusqu'à 20 % plus économique que le tube LUMILUX T8
- Réduction jusqu'à 50 % du volume par rapport à des tubes T8 comparables

Caractéristiques produit

- Efficacité lumineuse : jusqu'à 104 lm/W
- Très bon maintien du flux lumineux : 90 % tout au long de la durée de vie de la lampe
- Les couleurs claires: blanc chaud (BNM), blanc neutre (NDL), la lumière du jour (D), la lumière froide (CD)
- Bon indice de rendu des couleurs : 1B (R_a : 80 à 89)
- Gradable



Fiche de données produit

Fiche technique

Données électriques

| | |
|-------------------------------|---------|
| Tension nominale | 220 V |
| Puissance nominale | 28,00 W |
| Efficacité lumineuse HF 25 °C | 93 lm/W |
| Puissance nominale | 27,90 W |

Données photométriques

| | |
|-----------------------------------|--------------------|
| Ra Indice de rendu des couleurs | ≥80 |
| Flux lumineux | 2600 lm |
| Flux lumineux à 25 °C | 2600 lm |
| Flux lumineux à 35 °C | 2900 lm |
| Teinte de couleur | 830 |
| Temp. de couleur | 3000 K |
| Flux lumineux nominale | 2600 lm |
| Teinte de couleur (désignation) | LUMILUX Warm White |
| Maintien flux lumineux à 2 000 h | 0,95 |
| Maintien flux lumineux à 4 000 h | 0,92 |
| Maintien flux lumineux à 6 000 h | 0,91 |
| Maintien flux lumineux à 8 000 h | 0,90 |
| Maintien flux lumineux à 12 000 h | 0,90 |
| Maintien flux lumineux à 16 000 h | 0,90 |
| Maintien flux lumineux à 20 000 h | 0,89 |

Dimensions & poids



| | |
|-----------------------------|------------|
| Diamètre du tube | 16 mm |
| Longueur | 1149 mm |
| Longueur du culot hors pins | 1149,00 mm |

Fiche de données produit

| | |
|------------------|---------|
| Diamètre | 16,0 mm |
| Diamètre maximum | 16,0 mm |

Température

| | |
|--------------------------------|---------|
| Flux max. selon temp. ambiante | 35,0 °C |
|--------------------------------|---------|

Durée de vie

| | |
|-------------------------------|-----------------------|
| Durée de vie | 19000 h ¹⁾ |
| Durée de vie | 24000 h ¹⁾ |
| Taux de survivance à 2 000 h | 0,99 |
| Taux de survivance à 4 000 h | 0,99 |
| Taux de survivance à 6 000 h | 0,99 |
| Taux de survivance à 8 000 h | 0,99 |
| Taux de survivance à 12 000 h | 0,99 |
| Taux de survivance à 16 000 h | 0,97 |
| Taux de survivance à 20 000 h | 0,85 |
| Fréquence 50 Hz/HF | HF |
| Durée de vie | 24000 h |
| Durée de vie nominale | 24000 h |

¹⁾ Avec un ballast électronique préchauffage

Donnée produit supplémentaire

| | |
|--|--|
| Culot (désignation standard) | G5 |
| Teneur en mercure | 1,9 mg |
| Élimination appropriée cft DEEE | Oui |
| Notes bas de page util. uniquem. produit | Pour fonctionnement avec ballast électronique uniquement/Lampe conçue pour des températures internes du luminaire de 30...40°C ; flux lumineux optimum atteint à 35 °C |

Capacités

| | |
|------------------|-----|
| Gradable | Oui |
| Pour l'intérieur | Oui |

Certificats & Normes

| | |
|---------------------------|--------------|
| Classe d'énergie efficace | A+ |
| Consommation d'énergie | 31 kWh/1000h |

Fiche de données produit

Distribution de lumière

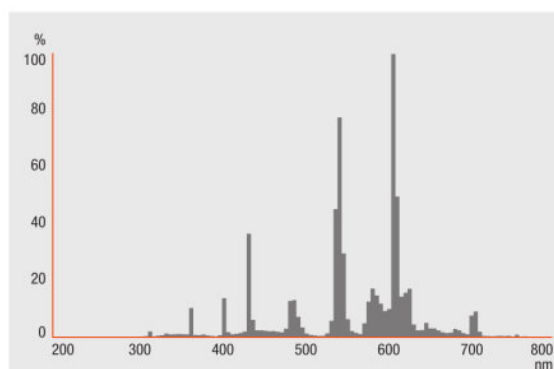


Schéma répartition spectrale

Garantie système

Garantie système OSRAM + en combinaison avec des alimentations électroniques OSRAM

Consignes de sécurité

En cas de casse de lampe: www.ledvance.com/brokenlamp

Fiche de données produit

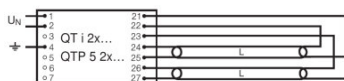


Schéma de câblage

Schéma de câblage

Données logistiques

| Code produit | Description produit | Unité d'emballage (Pièces/Unité) | Dimensions (longueur x largeur x hauteur) | Volume | Poids brut |
|---------------|---------------------|----------------------------------|---|-----------------------|------------|
| 4050300464787 | HE 28 W/830 | Carton de regroupement 40 | 1200 mm x 94 mm x 194 mm | 21.88 dm ³ | 4813.00 g |
| 4050300591483 | HE 28 W/830 | Carton de regroupement 20 | 1182 mm x 83 mm x 104 mm | 10.20 dm ³ | 2712.50 g |

Le code produit mentionné décrit la petite quantité d'unité qui peut être commandée. Une unité peut contenir un ou plusieurs produits. Lorsque vous passez la commande, merci de bien vouloir entrer une unité ou un multiple d'une unité.

Références/Liens

Pour de plus amples informations sur la garantie système et les modalités et conditions de la garantie, voir sous
▶ www.ledvance.com/system-garantee

Avertissement

Sous réserve de modifications. Sauf erreur ou omission. Veuillez à toujours utiliser la version la plus récente.

HE 28 W/830

LUMILUX T5 HE | Tubes fluorescents 16 mm, haute efficacité, culot G5

| Nom du produit | Nom du produit (Electronique de gestion) | EAN | Intensité nominale | Perte de puissance | Flux lumineux à 35 °C | Quantité de points lumineux |
|----------------|--|---------------|--------------------|--------------------|-----------------------|-----------------------------|
| HE 28 W/830 | QT-FIT 5 1x14-35 | 4008321971234 | 0.14 A | 31.00 W | 2600 lm | 1 |
| | QT-FIT 5 2x14-35 | 4008321971258 | 0.26 A | 63.00 W | 2600 lm | 2 |
| | QTi 1x14/24/21/39 GII | 4008321383334 | 0.15 A | 33.00 W | 2700 lm | 1 |
| | QTi 1x28/54/35/49 GII | 4008321383358 | 0.15 A | 32.00 W | 2600 lm | 1 |
| | QTi 1x28/54 DIM | 4050300870588 | 0.14 A | 30.10 W | 2600 lm | 1 |
| | QTi 1x35/49/80 GII | 4008321383372 | 0.15 A | 33.00 W | 2700 lm | 1 |
| | QTi 2x14/24/21/39 GII | 4008321383396 | 0.29 A | 63.00 W | 2650 lm | 2 |
| | QTi 2x28/54/35/49 GII | 4008321383419 | 0.28 A | 61.00 W | 2600 lm | 2 |
| | QTi 2x28/54 DIM | 4050300870717 | 0.27 A | 60.20 W | 2600 lm | 2 |
| | QTi 2x35/49/80 GII | 4008321658951 | 0.30 A | 63.00 W | 2650 lm | 2 |
| | QTi DALI 1x28/54 DIM | 4050300870809 | 0.14 A | 30.10 W | 2600 lm | 1 |
| | QTi DALI 2x28/54 DIM | 4050300870502 | 0.27 A | 60.20 W | 2600 lm | 2 |
| | QTP5 1x14-35 | 4008321329035 | 0.14 A | 31.00 W | 2600 lm | 1 |
| | QTP5 2x14-35 | 4008321329073 | 0.26 A | 60.00 W | 2600 lm | 2 |