

## HE 21 W/840

LUMILUX T5 HE | Tubes fluorescents 16 mm, haute efficacité, culot G5



### Domaines d'application

- Bâtiments publics
- Bureaux
- Commerces
- Supermarchés et grands magasins
- Industrie
- Utilisation en extérieur, uniquement dans des luminaires appropriés

### Avantages produits

- Bonne rentabilité et efficacité
- Jusqu'à 20 % plus économique que le tube LUMILUX T8
- Réduction jusqu'à 50 % du volume par rapport à des tubes T8 comparables

### Caractéristiques produit

- Efficacité lumineuse : jusqu'à 104 lm/W
- Très bon maintien du flux lumineux : 90 % tout au long de la durée de vie de la lampe
- Les couleurs claires: blanc chaud (BNM), blanc neutre (NDL), la lumière du jour (D), la lumière froide (CD)
- Bon indice de rendu des couleurs : 1B ( $R_a$  : 80 à 89)
- Gradable



# Fiche de données produit

## Fiche technique

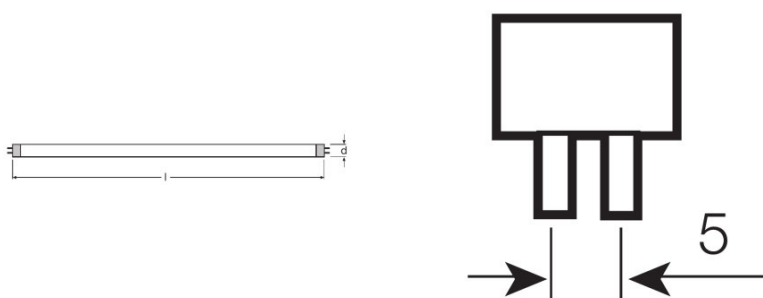
### Données électriques

Tension nominale	220 V
Puissance nominale	21,00 W
Efficacité lumineuse HF 25 °C	92 lm/W
Puissance nominale	20,60 W

### Données photométriques

Ra Indice de rendu des couleurs	≥80
Flux lumineux	1900 lm
Flux lumineux à 25 °C	1900 lm
Flux lumineux à 35 °C	2100 lm
Teinte de couleur	840
Temp. de couleur	4000 K
Flux lumineux nominale	1900 lm
Teinte de couleur (désignation)	LUMILUX Cool White
Maintien flux lumineux à 2 000 h	0,95
Maintien flux lumineux à 4 000 h	0,92
Maintien flux lumineux à 6 000 h	0,91
Maintien flux lumineux à 8 000 h	0,90
Maintien flux lumineux à 12 000 h	0,90
Maintien flux lumineux à 16 000 h	0,90
Maintien flux lumineux à 20 000 h	0,89

### Dimensions & poids



Diamètre du tube	16 mm
Longueur	849,0 mm
Longueur du culot hors pins	849,00 mm

## Fiche de données produit

Diamètre	16,0 mm
Diamètre maximum	16,0 mm

### Température

Flux max. selon temp. ambiante	35,0 °C
--------------------------------	---------

### Durée de vie

Durée de vie	19000 h <sup>1)</sup>
Durée de vie	24000 h <sup>1)</sup>
Taux de survivance à 2 000 h	0,99
Taux de survivance à 4 000 h	0,99
Taux de survivance à 6 000 h	0,99
Taux de survivance à 8 000 h	0,99
Taux de survivance à 12 000 h	0,99
Taux de survivance à 16 000 h	0,97
Taux de survivance à 20 000 h	0,85
Fréquence 50 Hz/HF	HF
Durée de vie	24000 h
Durée de vie nominale	24000 h

<sup>1)</sup> Avec un ballast électronique préchauffage

### Donnée produit supplémentaire

Culot (désignation standard)	G5
Teneur en mercure	1,9 mg
Élimination appropriée cft DEEE	Oui
Notes bas de page util. uniquem. produit	Pour fonctionnement avec ballast électronique uniquement/Lampe conçue pour des températures internes du luminaire de 30...40°C ; flux lumineux optimum atteint à 35 °C

### Capacités

Gradable	Oui
Pour l'intérieur	Oui

### Certificats & Normes

Classe d'énergie efficace	A+
Consommation d'énergie	23 kWh/1000h

## Distribution de lumière

---



## Schéma répartition spectrale

---

### Garantie système

Garantie système OSRAM + en combinaison avec des alimentations électroniques OSRAM

---

### Consignes de sécurité

En cas de casse de lampe: [www.ledvance.com/brokenlamp](http://www.ledvance.com/brokenlamp)

## Fiche de données produit

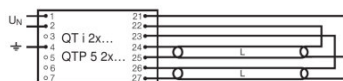
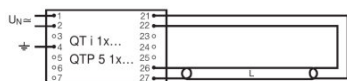


Schéma de câblage

Schéma de câblage

### Données logistiques

Code produit	Description produit	Unité d'emballage (Pièces/Unité)	Dimensions (longueur x largeur x hauteur)	Volume	Poids brut
4008321912114	HE 21 W/840	Carton de regroupement 10	933 mm x 46 mm x 232 mm	9.96 dm <sup>3</sup>	1394.00 g
4050300464701	HE 21 W/840	Carton de regroupement 40	900 mm x 88 mm x 194 mm	15.36 dm <sup>3</sup>	3530.00 g
4050300591407	HE 21 W/840	Carton de regroupement 20	887 mm x 90 mm x 110 mm	8.78 dm <sup>3</sup>	2134.00 g

Le code produit mentionné décrit la petite quantité d'unité qui peut être commandée. Une unité peut contenir un ou plusieurs produits. Lorsque vous passez la commande, merci de bien vouloir entrer une unité ou un multiple d'une unité.

### Références/Liens

Pour de plus amples informations sur la garantie système et les modalités et conditions de la garantie, voir sous

▶ [www.ledvance.com/system-guarantee](http://www.ledvance.com/system-guarantee)

### Avertissement

Sous réserve de modifications. Sauf erreur ou omission. Veuillez à toujours utiliser la version la plus récente.

## HE 21 W/840

LUMILUX T5 HE | Tubes fluorescents 16 mm, haute efficacité, culot G5

Nom du produit	Nom du produit (Electronique de gestion)	EAN	Intensité nominale	Perte de puissance	Flux lumineux à 35 °C	Quantité de points lumineux
HE 21 W/840	QT-ECO 1x18-21/220-240 S	4050300794907	0.17 A	23.00 W	1800 lm	1
	QT-FIT 5 1x14-35	4008321971234	0.11 A	23.00 W	1900 lm	1
	QT-FIT 5 2x14-35	4008321971258	0.22 A	46.00 W	1900 lm	2
	QTi 1x14/24/21/39 GII	4008321383334	0.11 A	24.00 W	1900 lm	1
	QTi 1x21/39 DIM	4050300870564	0.11 A	23.10 W	1900 lm	1
	QTi 1x28/54/35/49 GII	4008321383358	0.11 A	24.00 W	1900 lm	1
	QTi 1x35/49/80 GII	4008321383372	0.11 A	25.00 W	1900 lm	1
	QTi 2x14/24/21/39 GII	4008321383396	0.20 A	45.00 W	1900 lm	2
	QTi 2x21/39 DIM	4050300870694	0.21 A	45.00 W	1900 lm	2
	QTi 2x28/54/35/49 GII	4008321383419	0.20 A	45.00 W	1900 lm	2
	QTi 2x35/49/80 GII	4008321658951	0.23 A	49.00 W	2000 lm	2
	QTi DALI 1x21/39 DIM	4050300870366	0.11 A	23.10 W	1900 lm	1
	QTi DALI 2x21/39 DIM	4050300870489	0.21 A	45.00 W	1900 lm	2
	QTP5 1x14-35	4008321329035	0.11 A	24.00 W	1900 lm	1
	QTP5 2x14-35	4008321329073	0.20 A	45.00 W	1900 lm	2

Nom du produit	Nom du produit (Electronique de gestion)	EAN	EEI – Classe énergétique
HE 21 W/840	QT-ECO 1x18-21/220-240 S	4050300794907	A3

## Fiche de données produit

Nom du produit	Nom du produit (Electronique de gestion)	EAN	EEI – Classe énergétique
	QT-FIT 5 1x14-35	4008321971234	
	QT-FIT 5 2x14-35	4008321971258	
	QTi 1x14/24/21/39 GII	4008321383334	
	QTi 1x21/39 DIM	4050300870564	
	QTi 1x28/54/35/49 GII	4008321383358	
	QTi 1x35/49/80 GII	4008321383372	
	QTi 2x14/24/21/39 GII	4008321383396	
	QTi 2x21/39 DIM	4050300870694	
	QTi 2x28/54/35/49 GII	4008321383419	
	QTi 2x35/49/80 GII	4008321658951	
	QTi DALI 1x21/39 DIM	4050300870366	
	QTi DALI 2x21/39 DIM	4050300870489	
	QTP5 1x14-35	4008321329035	
	QTP5 2x14-35	4008321329073	