

HCI-T 70 W/930 WDL PB Excellence

POWERBALL HCI-T Excellence | Lampes aux halogénures métalliques avec technologie céramique pour luminaires fermés



Domaines d'application

- Intérieurs de magasins, vitrines
- Galeries marchandes
- Foyers, zones d'accueil
- Musées, expositions
- Salles d'exposition et foires
- Usines et ateliers
- Approuvé uniquement pour une utilisation dans des luminaires fermés
- Utilisation en extérieur, uniquement dans des luminaires appropriés

Avantages produits

- Très haute efficacité
- Excellent rendu des couleurs
- Très longue durée de vie
- Très bonne stabilité de la couleur
- Grâce au filtre UV, les valeurs d'UV se situent nettement au-dessous des seuils maximum prescrits par IEC 61167

Caractéristiques produit

- Technologie POWERBALL céramique
- Les couleurs claires: blanc chaud (930 BNM), blanc neutre (942 NDL)
- Indice de rendu des couleurs $R_a \geq 90$
- Durée de vie moyenne : 20 000 h (fonctionnement avec BE signal carré 70...400 Hz)
- Durée de vie moyenne : 15 000 h (avec ballast magnétique)
- HCI-T 50 W fonctionne uniquement avec un ballast électronique avec un courant à tension carrée de 70...400 Hz



Fiche de données produit

Fiche technique

Données électriques

Puissance nominale	70,00 W
Puissance nominale	73,00 W
Courant de la lampe	0,99 A
Condensateur PFC à 50 Hz	12 μ F ¹⁾
Tension d'allumage	3,6 / 5,0 kVp ²⁾

¹⁾ A tension nominale et avec un $\cos \varphi \geq 0,9$

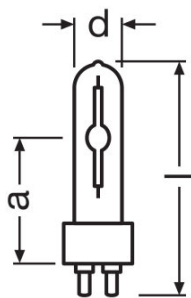
²⁾ Minimum; pour l'allumage superposée à onde carrée, le ballast électronique 3,0 kV sont suffisants / Maximum; cette limite existe pour des raisons de sécurité

Données photométriques

Efficacité lumineuse	115 lm/W
Flux lumineux	8500 lm ¹⁾
Ra Indice de rendu des couleurs	90
Teinte de couleur	930
Maintien flux lumineux à 2 000 h	0,92
Maintien flux lumineux à 4 000 h	0,91
Maintien flux lumineux à 6 000 h	0,87
Maintien flux lumineux à 8 000 h	0,85
Maintien flux lumineux à 12 000 h	0,80
Protection UV	Oui

¹⁾ Fonctionne avec un ballast électronique doté d'une onde de courant carrée de 70...400 Hz.

Dimensions & poids



Diamètre	20,0 mm
Longueur	100,0 mm
Distance culot / foyer lumineux (LCL)	56,0 mm
Poids du produit	28,00 g

Fiche de données produit

Durée de vie

Taux de survivance à 2 000 h	0,99
Taux de survivance à 4 000 h	0,99
Taux de survivance à 6 000 h	0,98
Taux de survivance à 8 000 h	0,97
Taux de survivance à 12 000 h	0,95
Taux de survivance à 16 000 h	0,80
Taux de survivance à 20 000 h	0,50
Durée de vie B50	20000 h ¹⁾
Fréquence 50 Hz/HF	ECG

¹⁾ Au ballast électronique

Donnée produit supplémentaire

Culot (désignation standard)	G12
Niveau du système de garantie	3 (2/5)
Teneur en mercure	5,7 mg

Capacités

Gradable	Oui ¹⁾
Position de fonctionnement	Universel
Luminaire clos requis	Oui

¹⁾ En combinaison avec POWERTRONIC Pto

Certificats & Normes

Classe d'énergie efficace	A+
Consommation d'énergie	81 kWh/1000h

Classements spécifiques à chaque pays

Système codage internationale de lampe	MT/UB-70/930-H/E/SL-G12-20/90
--	-------------------------------

Fiche de données produit

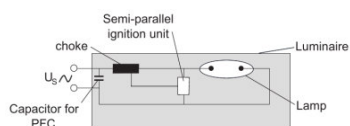


Schéma de câblage

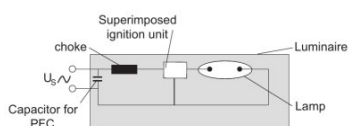


Schéma de câblage

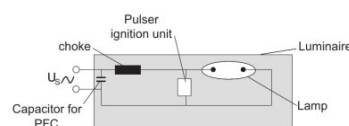


Schéma de câblage

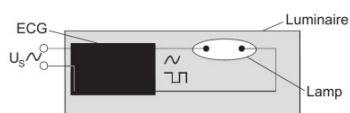


Schéma de câblage

Données logistiques

Code produit	Description produit	Unité d'emballage (Pièces/Unité)	Dimensions (longueur x largeur x hauteur)	Volume	Poids brut
4052899238725	HCI-T 70 W/930 WDL PB Excellence	Carton de regroupement 12	180 mm x 140 mm x 158 mm	3.98 dm ³	591.00 g

Le code produit mentionné décrit la petite quantité d'unité qui peut être commandée. Une unité peut contenir un ou plusieurs produits. Lorsque vous passez la commande, merci de bien vouloir entrer une unité ou un multiple d'une unité.

Avertissement

Sous réserve de modifications. Sauf erreur ou omission. Veuillez à toujours utiliser la version la plus récente.